

## Besondere Bedingungen für die Beangelung der Talsperre Heyda ab 2020

### Anlage für den Erlaubnisschein zum Fischfang

- Es gelten die fischereirechtlichen Bestimmungen des Landes Thüringen (ThürFischG, ThürFischVO in den geltenden Fassungen); die Gewässerordnung des KAFV Ilmenau.
- Boots- und Eisangeln sind **nicht** gestattet; das Watangeln **nicht** im Schongebiet und in der Nähe von Ansitzanglern. **Ausnahme: Das Bootsangeln und das Ausfahren von beköderten Angeln ist nur den Mitgliedern des "Team Welsangeln" als Hegemaßnahme gestattet (strenge Bedingungen!).**
- **Sperrbereiche beachten!** (Schilder, gelbe Bojen im Bereich der Staumauer, des Grundstückes der Thür. Fernwasserversorgung, des Schutzgebietes und der **Bootsstege**). Am **Ostufer** des Schutzgebietes ist das Angeln von der normalen Angelgrenze **bis zum Einlauf des Autobahngrabens** vom 1.5.-30.9. erlaubt. **Siehe auch Karte Seite 3!**
- **Von brütenden Wasservögeln ist ein angemessener Abstand einzuhalten.**
- Von der Wiese aus, im Uferbereich zwischen der Verlängerung des Zaunes der Gaststätte und der Staumauer, dürfen **nur „Berechtigte und gehbehinderte Angler“** mit Ausweis vom KAFV Ilmenau angeln.
- Zufahrt zur Talsperre mit Kfz: **nur** auf der Straße zur Staumauer **oder** von Heyda aus über die alte Bücheloher Straße, vorbei am Sportplatz, bis zu dem ausgewiesenen Parkplatz im Wald (siehe Karte).
- **Offenes Feuer, das Zelten und das Heranfahren mit KFZ bis ans Ufer sind verboten und werden von den zuständigen Stellen geahndet.** Gestattet ist **direkt** am Wasser das „Schirmzelt“ (Anglerzelt).
- Rücksicht und Fairness gegenüber anderen Anglern und Wanderern sind oberstes Gebot.
- **Dieser Text und die Skizze haben Vorrang vor den Gegebenheiten am Gewässer.**

### Angelplatz / Ordnung und Sauberkeit

- Jeder Ansitzangler ist im Abstand von 5 m von seinem Sitzplatz für die Sauberkeit an seinem Angelplatz verantwortlich, unabhängig davon, ob Unrat von ihm selbst oder von anderen Nutzern stammt.
- Jeder Angler sollte einen Abfallbeutel bei sich führen und seinen Abfall, sowie den in der Nähe seines Angelplatzes liegenden mitnehmen und entsorgen.
- **Reste von Angelschnur und Abfälle dürfen auf keinen Fall in der Natur liegen gelassen werden; Zigarettkippen zählen auch dazu.**

### Von der ThürFischVO abweichende Schonzeiten

- Hecht 01.02.-30.04. Zander 01.02.- 31.05.
- Die Spitze der Heydaer Bucht, gekennzeichnet durch Schilder, ist vom 01.04. - 30.06. als Laichschongebiet für das Angeln gesperrt! **Achtung: Der Aland (Nerfling) ist in Thüringen ganzjährig geschont!**

### Von der ThürFischAVO abweichende Mindestmaße in cm

- Bachforelle 30; Spiegel- und Schuppenkarpfen 40; Zander, Aal 50; Hecht 55

### Fangbegrenzungen

**Tagesfanglimit** sind **insgesamt** 3 Fische der Arten Karpfen, Schleie, Forelle, Hecht, Zander, Aal, **davon** höchstens 2 Karpfen, 2 Schleien, 2 Forellen, 2 Aale, 2 Zander, 1 Hecht. **Gilt auch für die 24-Stunden-Tageskarte!** Gras-, Silber- und Marmorkarpfen unterliegen keinerlei Fangbeschränkungen, sind aber auf der Fangkarte zu registrieren. **Bleie (Brassen), Welse und Silberkarpfen dürfen nicht wieder zurückgesetzt werden.**

**Jahresfanglimit** sind: 15 Raubfische (Hecht, Zander); 20 Spiegel- oder Schuppenkarpfen.

## Fangmethoden

- Erlaubt sind 2 Friedfisch- **oder** 1 Friedfisch- **und** 1 Köderfischangel **oder** 2 Köderfischangeln (**mit Zusatzbeitrag**) **oder** 1 Spinn- **oder** 1 Flugangel; Spinn- u. Flugangel mit künstl. Köder vom **1.5. bis 31.1.**; **Köderfischangel nur vom 01.6. bis 31.12.**
- Beim Angeln sind unbedingt Maßband, Hakenlöser, Messer, Kescher und eine **geeignete Waage** mitzuführen.
- Die Senke (an Stelle einer Angel) ist nur zum Fang von Köderfischen erlaubt. Andere beim Senken gefangene Fische, **außer Bleie**, sind schonend zurückzusetzen. Reusen oder ähnliche Gebilde sind **nicht** erlaubt.
- Boote sind **nur** zum Übersetzen gestattet; ein E- Motor ist erlaubt; ein Mindestabstand von 50 m zum Ufer ist einzuhalten und am Angelplatz ist das Boot ans Ufer zu ziehen. Übermäßiges Anfüttern sowie das Anfüttern und Ausbringen von Ködern **mit Hilfe jeglicher Art von Wasserfahrzeugen sind nicht gestattet.**
- Die Verwendung von Köderfischen richtet sich nach der geltenden ThürFischVO; das Eintragen in die Fangkarte ist erforderlich.

## Schlachten von Fischen am Gewässer

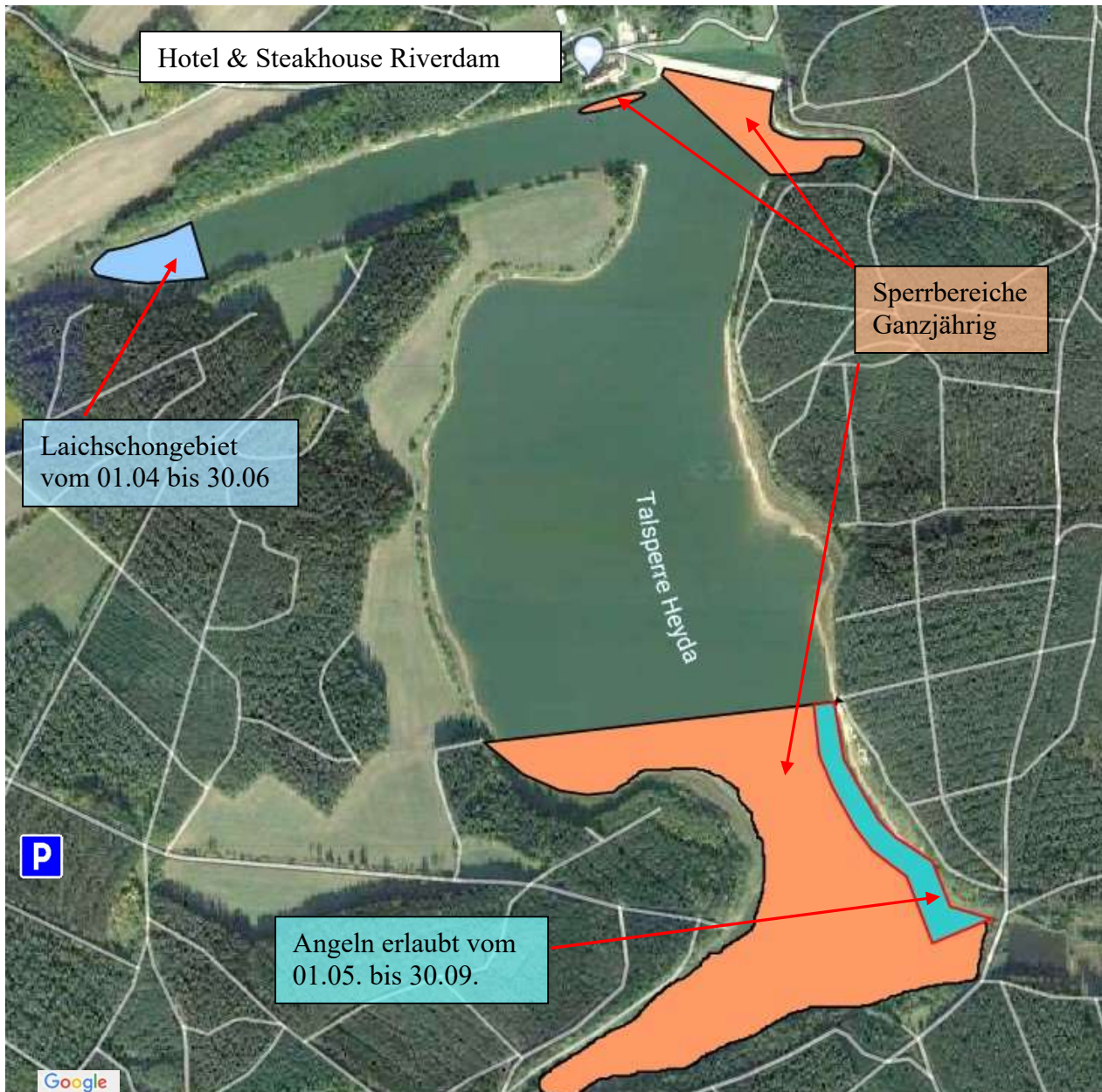
- Werden Fische am Gewässer geschlachtet und ausgenommen, ist es verboten, Eingeweide oder Teile von diesen Fischen wieder in das Wasser einzubringen, es sei denn, sie werden als Angelköder verwendet. Reste sind in jedem Fall abseits vom Ufer **zu vergraben oder mitzunehmen.**

## Führung der Fangkarte

- Ohne mitgeführte Original-Fangkarte ist der Erlaubnisschein **ungültig!**
- Zu **Beginn** des Angelns ist das Datum einzutragen. Gefangene Fische, die verwendet werden sollen, sind waidgerecht zu töten und in die Fangkarte mit Länge **und** Gewicht spätestens vor der Beendigung des Angelns einzutragen; sehr kleine Köderfische nur mit **Art** und **Stückzahl**. **Werden entnommene Fische nachweislich (z.B. Feststellung durch die Fischereiaufsicht) so nicht in die Fangkarte eingetragen, wird der Erlaubnisschein eingezogen und in der Folgezeit verweigert.**
- Fische **ohne Fangbegrenzung** sind in die **Spalten 4 oder 5** der alten **Jahres- Fangkarte** oder in die Spalte "Besonderheiten" der Tageskarte oder des **dES** mit ihrer Art, Stückzahl und Gesamtgewicht einzutragen, wobei besonders große Exemplare auch einzeln aufgeführt werden können. Die Bezeichnung „Weißfisch“ ist ein Sammelbegriff, aber **keine Art!**
- Die Fangkarte (**auch die einer Tageskarte; mit oder ohne Fang**) ist nach Ablauf der Fischereierlaubnis **umgehend vollständig ausgefüllt, mit Gewichtsangaben, dem Eintrag aller entnommenen Fische** und unterschrieben dem Aussteller zuzuleiten. Beim Nichterfüllen dieser Forderung werden weitere Erlaubnisscheine **verweigert.**
- Bei **voller** Jahres-Fangkarte und wenn das Jahres- Fanglimit noch nicht erreicht wurde, kann eine "zusätzliche Fangkarte" in den Angelgeschäften (siehe Seite 4) gegen Unterschrift und Eintrag in die 1. Fangkarte geholt werden und ist mit der Original-Fangkarte mitzuführen; Rückgabe im Ausstellungsjahr. **Ab der 2."zusätzlichen Fangkarte" ist ein Beitrag zu entrichten.**
- **Kopien am Gewässer sind verboten!** Bitte das Auftreten von Kormoranen auf der Fangkarte vermerken (Zeit, Stück).
- Für Mitglieder des KAFV Ilmenau mit Jahreskarte: Fänge aus dem „Rodaer Loch“ bitte **deutlich** kennzeichnen (Fangkarte).

Ein Verstoß gegen geltende Gesetze, Verordnungen und die „Besonderen Bedingungen“ des Erlaubnisscheines kann den sofortigen Entzug desselben nach sich ziehen, unabhängig von eventuellen weiteren rechtlichen Maßnahmen.

**Verstöße werden von den bestellten Fischereiaufsehern in die Fangkarte eingetragen. Fische dürfen nur zur Eigenverwertung entnommen und nicht lebend transportiert werden! Die neue Bootsordnung des KAFV Ilmenau ab 2019 ist zu beachten!**



## **Vertriebspartner des KAFV Ilmenau für Erlaubnisscheine zum Fischfang**

**Fischwaren und Angelgeräte F. Seeber** Lindenstraße 23 98693 Ilmenau  
Tel. 03677 63470 Öffnungszeiten: Montag geschlossen  
Dienstag von 10.00 - 18.00 Uhr; Mittwoch und Donnerstag von 9.00 – 18.00 Uhr;  
Freitag von 9.00 – 17.00 Uhr und Sonnabend von 9.00 – 11.30 Uhr  
Jahres- und Tageskarten für die Talsperre Heyda und die Ilm.

**Shell-Station Hoffmann Tank- und Service GmbH** Ziolkowskistr. 9 98693 Ilmenau  
Tel. 03677 6673666 E-Mail: [shell-ilmenau@gmx.de](mailto:shell-ilmenau@gmx.de) Öffnungszeiten:  
Montag-Freitag von 6.00 - 20.00; Samstag und **Sonntag** von 8.00 - 20.00 Uhr  
Tageskarten für die Talsperre Heyda

**Zoohandlung Kolpe** Inh.: Michaela Huhn Bergrat- Mahr- Str.3 98693 Ilmenau  
Tel. 03677 671462 E-Mail: [zoohandlung-kolpe@online.de](mailto:zoohandlung-kolpe@online.de)  
Öffnungszeiten: Montag – Freitag 9.00 – 18.00 Uhr; Samstag 9.00 – 13.00 Uhr  
Tageskarten für die Talsperre Heyda

**Spezi Erfurt** Weimarische Str. 22a 99099 Erfurt Tel 0361 51884881  
Öffnungszeiten: Montag - Freitag 9.00 - 20.00 Uhr vom 1.April – 30.September;  
Montag – Freitag 10.00 – 18.30 Uhr vom 1.Oktober – 31.März  
Samstag 9.00 - 16.00 Uhr E- Mail: [info@spezi-erfurt.com](mailto:info@spezi-erfurt.com)  
Jahres- und Tageskarten für die Talsperre Heyda

**Ruby's-Anglertreff** Friedrich-Engels. Str. 62 99086 Erfurt Tel 0361 6431323  
E-Mail: [info@rubys-anglertreff.de](mailto:info@rubys-anglertreff.de)  
Öffnungszeiten: Mo.-Fr. 9.00-18.00 Uhr; Sa. 9.00-12.00 Uhr, Mai-August bis 13.00 Uhr  
Jahres- und Tageskarten für die Talsperre Heyda

**Auf eine Änderung der Öffnungszeiten haben wir keinen Einfluss; im Zweifelsfall bitte Informationen bei den Geschäften einholen!** (Jahreszeiten beachten)

**Unsere Mitglieder erhalten Jahreskarten nur über ihre Vereine;** „zusätzliche Fangkarten“  
auch bei unseren Vertragspartnern.

**Kreis - Angelfischereiverband Ilmenau e. V.**  
Stand: 01.01.2020

1.Vorsitzender: Dr. Siegfried Pause, Ahornallee13 98693 Ilmenau OT Unterpörlitz  
2.Vorsitzender: Norbert Schulze, Falkenring 5 98693 Ilmenau OT Oberpörlitz  
Bankverbindung: Sparkasse Arnstadt – Ilmenau  
IBAN: DE06 840510101124000298 BIC: HELADEF1ILK